

LBTEK



■ 数字示波器 软件使用说明手册

1 安装准备

1.1 硬件要求

- 1GHz 以上的处理器
- 200M 或以上的硬盘空间
- 1024x768 显示器分辨率或以上
- 256M 或以上的 RAM
- USB 接口和相应线缆
- LAN 接口和相应线缆

1.2 适用的系统

- Microsoft Windows 20 00, XP
- Win7 （32 或 64 位）
- Vista （32 或 64 位）
- Windows 8 （32 或 64 位）
- Windows 10 （32 或 64 位）

1.3 软件要求

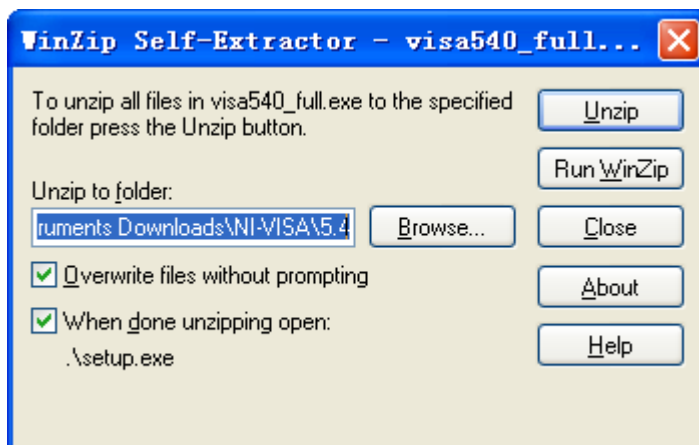
NI-VISA:

在安装 EasyWaveX 之前，需要安装 NI-VISA（请从 NI-VISA 网站下载

<https://www.ni.com/en-us/support/downloads/drivers/download.ni-visa.html#329456>

本册以 NI-VISA 5.4 为例子，您可以根据需要下载安装最新版本）。请按照下列步骤安装：

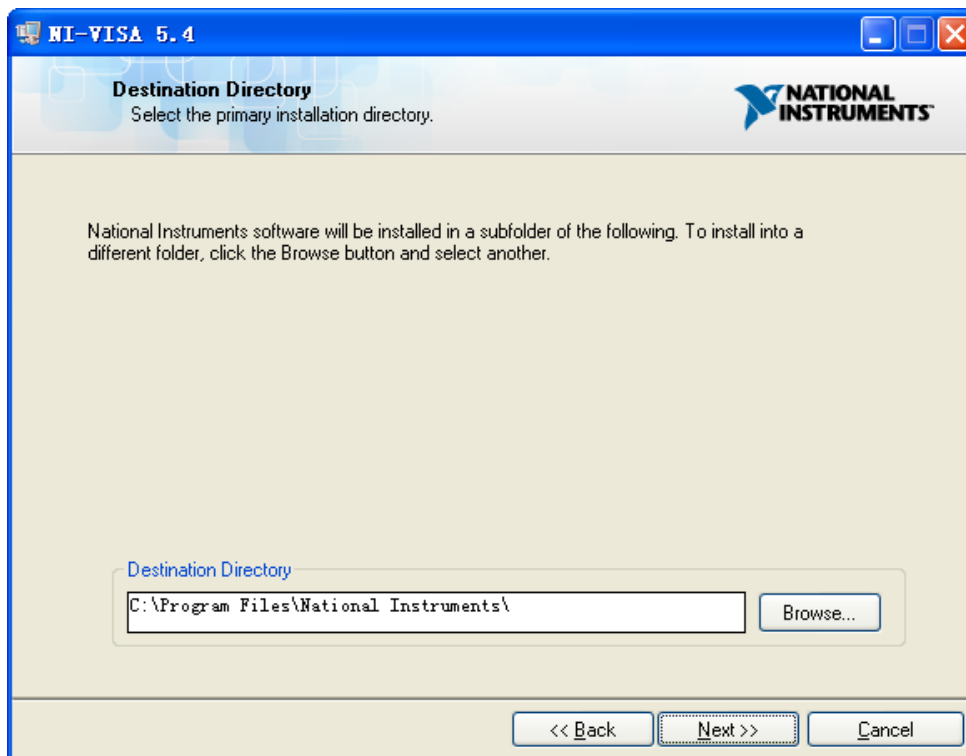
1. 双击“visa540_full.exe”，然后出现如下对话框：



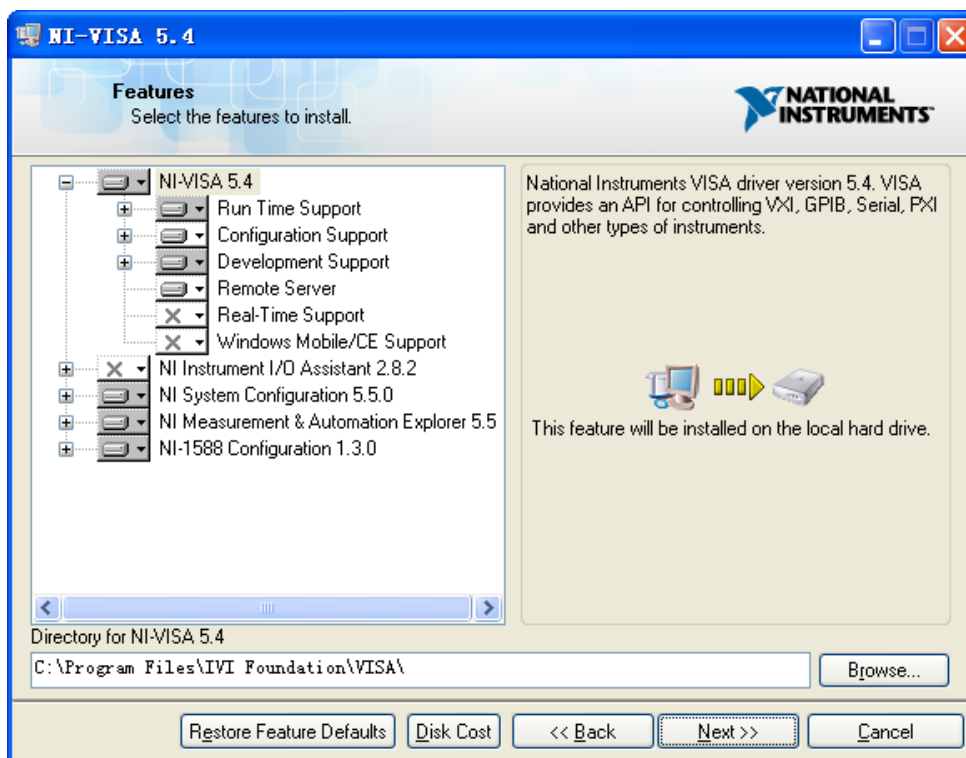
2. 单击“Unzip”；安装程序将会在完成解压缩文件之后启动。如果计算机需要安装.NET Framework 4，安装程序将会自动开始。



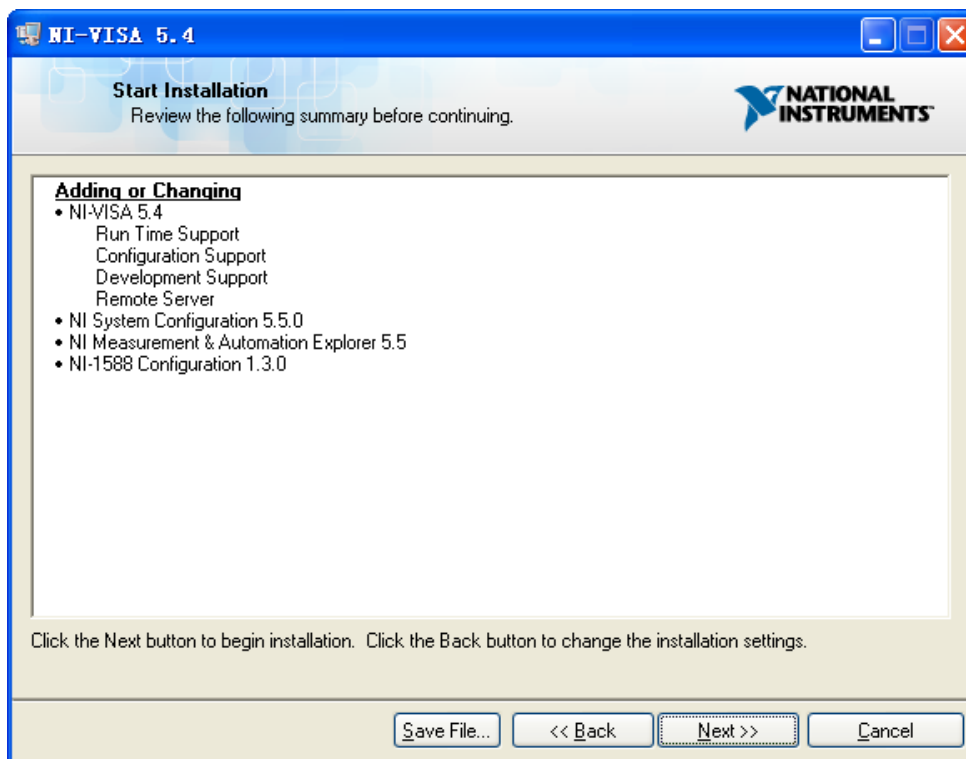
3. NI-VISA 的安装对话框如上所示。点击“Next”以继续安装程序。



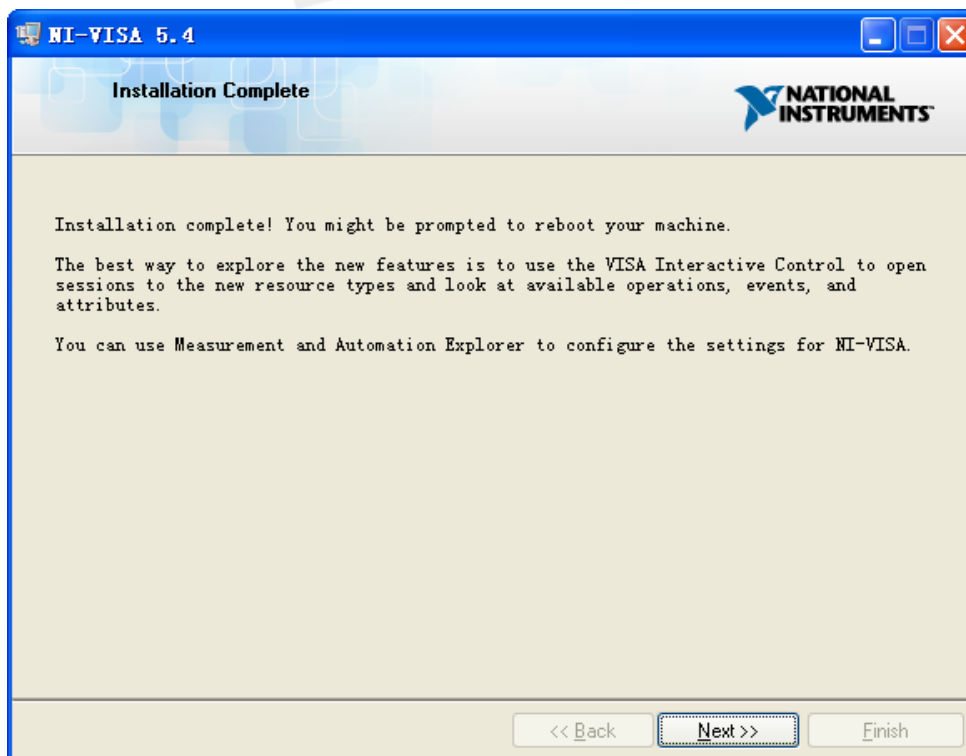
4. 设置安装路径，默认路径为“C:\Program Files\National Instruments\”，可以根据需要改变安装路径。点击“Next”，将出现图中对话框。



5. 点击“Next”两次，在许可协议对话框中，选择“I accept the above 2 License Agreement(s).”,点击“Next”，将出现如下对话框：



6. 点击“Next”，开始安装。

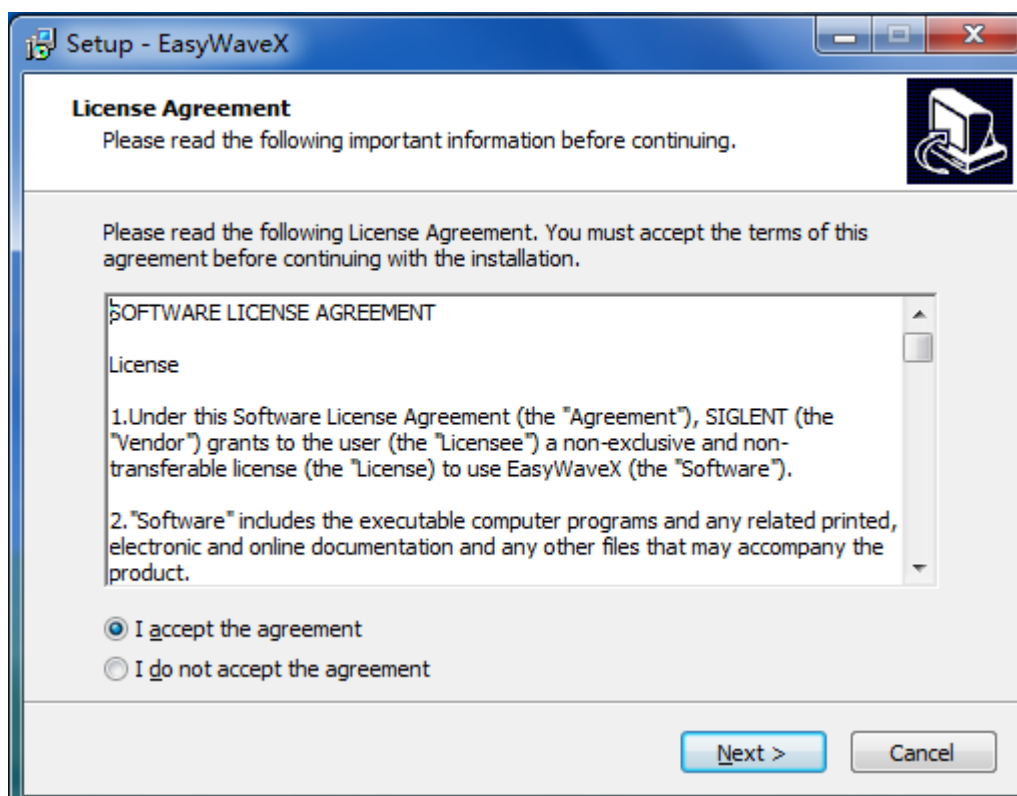


7. 在安装结束之后重启电脑。

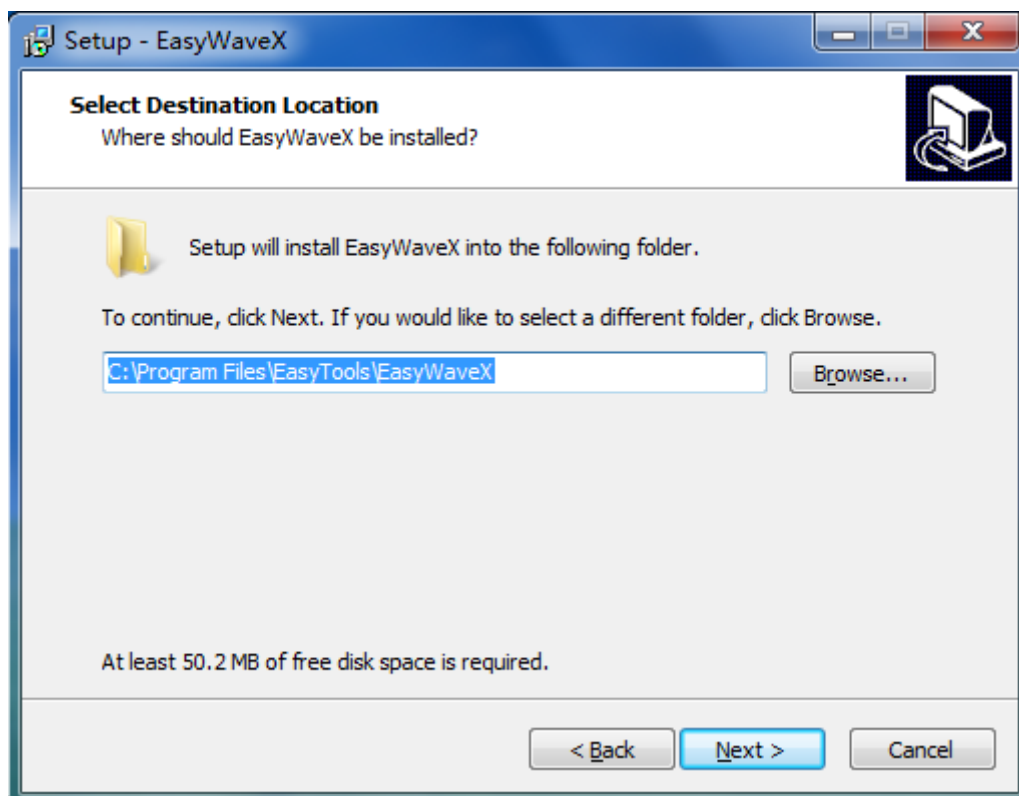
(在不安装 NI-VISA 完整版的情况下, 可以仅仅安装驱动引擎-- NI-VISA runtime engine, NI-VISA runtime engine 驱动引擎比完整版小很多。此外, NI-VISA 驱动引擎的下载安装步骤和完整版基本一致)

2 EasyWaveX 安装

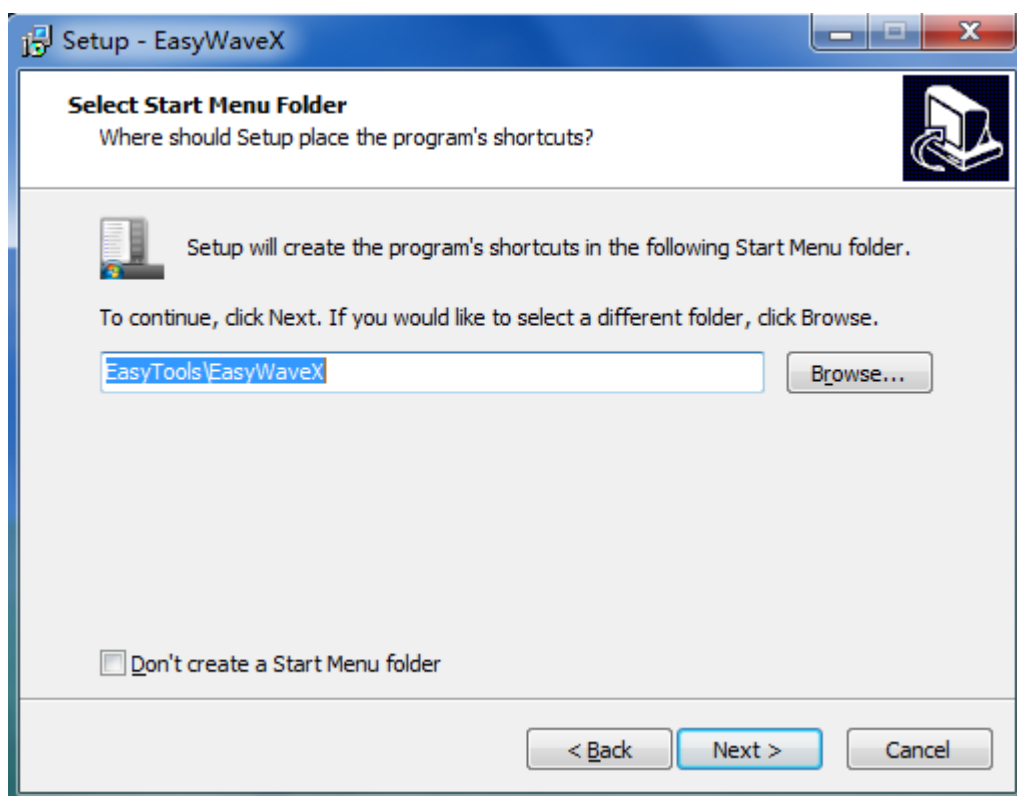
1. 双击“EasyWaveX_setup.exe”程序, 开始安装程序, 并选择“I accept the agreement”对话框如下图所示:



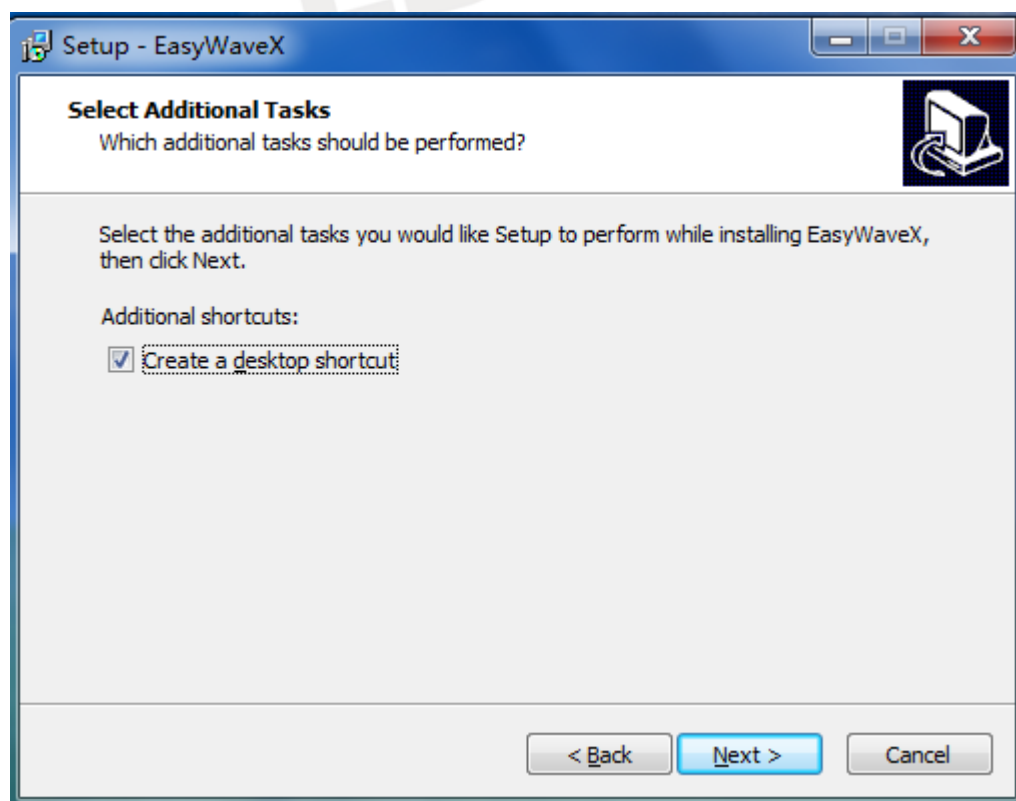
2. 点击下一步“NEXT”,将显示下面的对话。



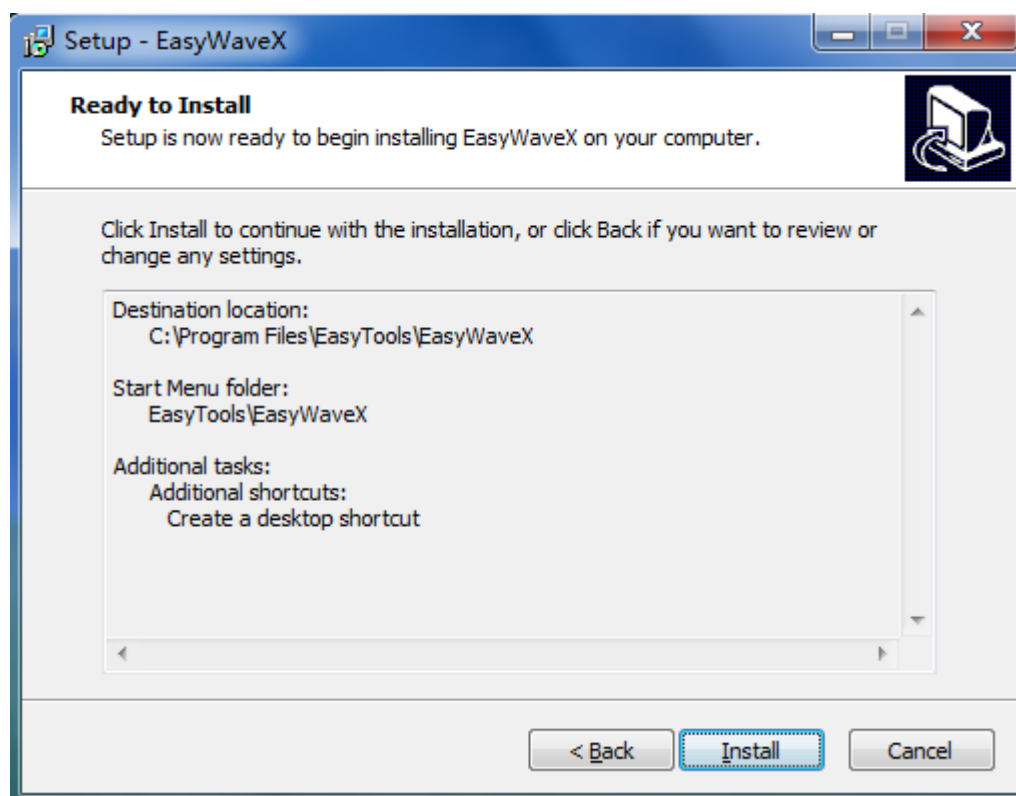
3. 设置安装路径，默认路径为“C:\Program Files\EasyTool\EasyWave\”，路径可以更改为其他路径，点击“Next”进入下一步：



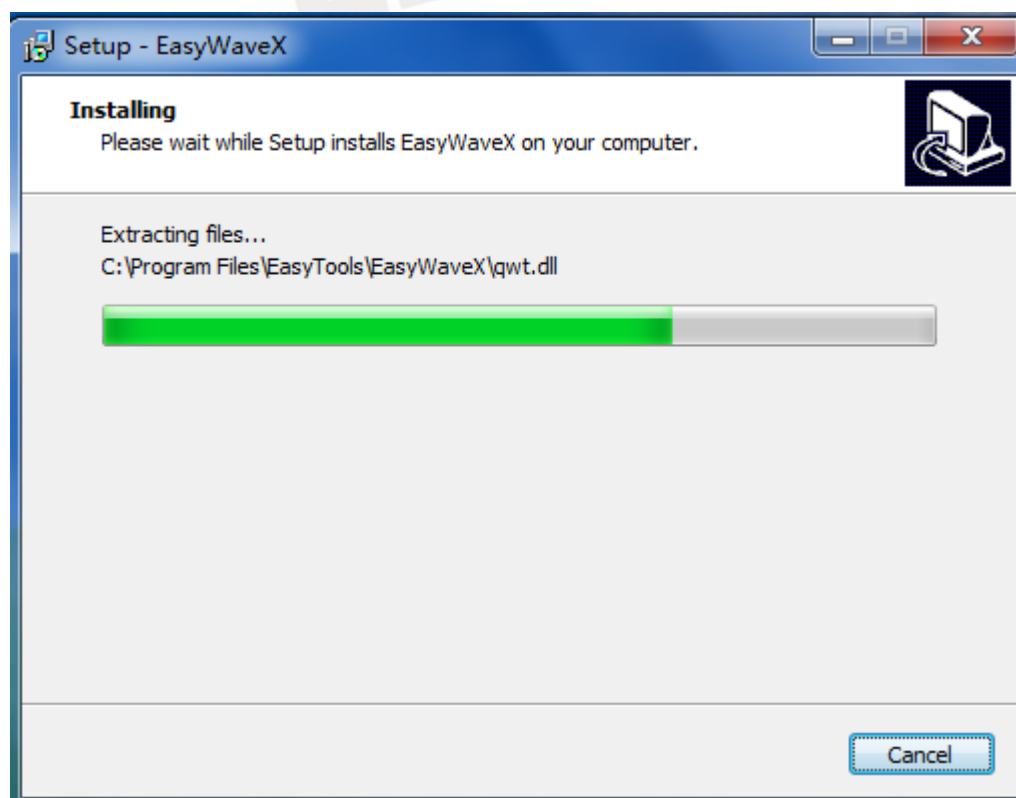
4. 点击下一步“Next”



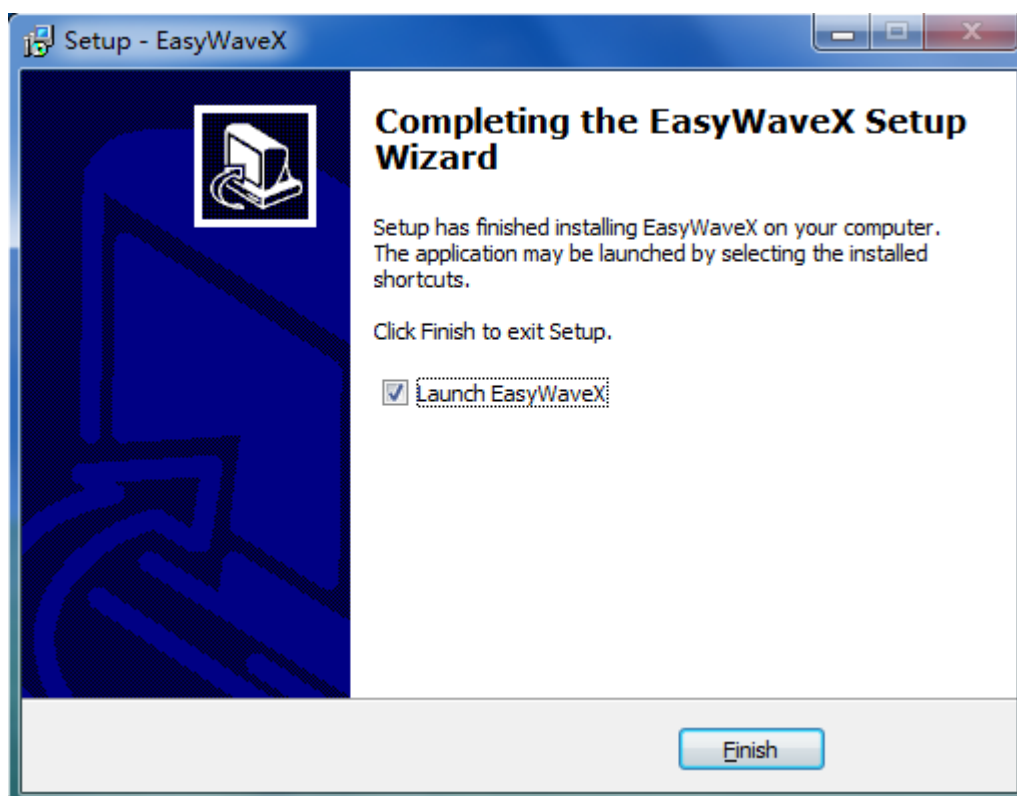
5. 将会生成快捷方式。继续点击“Next”进入下一步开始安装程序：



6. 点击下一步“Next”,开始安装



7. 等待安装程序完成然后点击“Finish”退出安装程序。

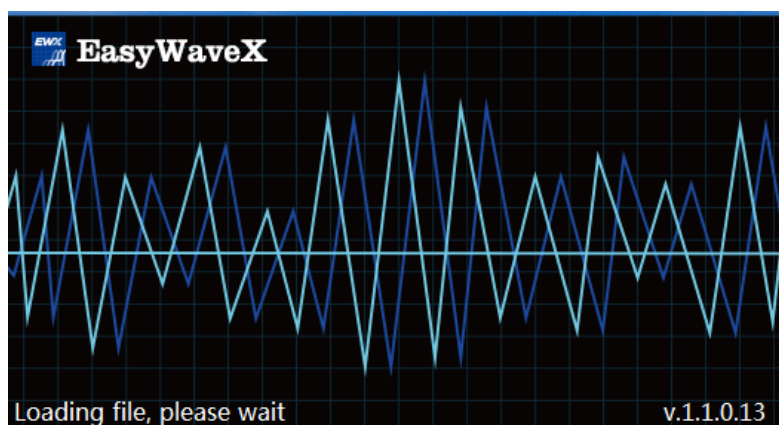


2.1 连接计算机和设备

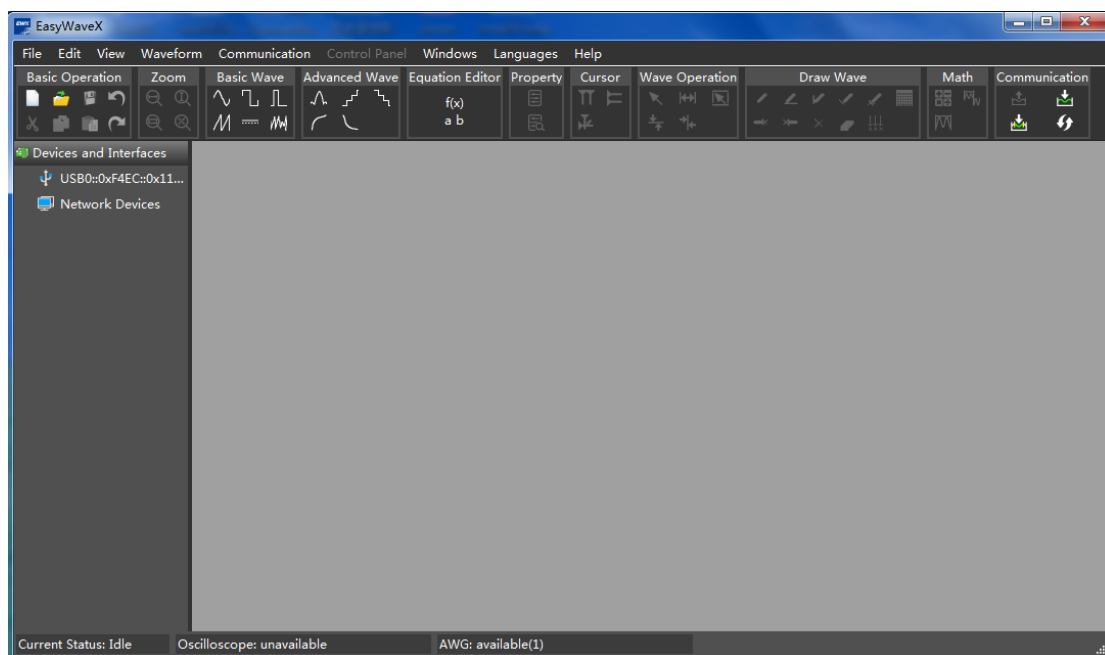
根据具体型号，任意波形发生器可能通过 USB 接口或者 LAN 接口连接计算机。本手册

以 USB 连接为例子。（对于通过 LAN 接口连接计算机请参照用户手册）

1. 通过 USB 线缆将任意波形发生器后面板的 USB 接口和计算机的 USB 接口连接起来；
2. 双击 EasyWaveX 快捷方式，将会出现下面界面



3. 等待加载文件。
4. 进入 EasyWaveX 使用界面



3 使用说明

3.1 切换语言。

若您处理英文界面，请点击 Language 选择 Chinese 并点击 OK，然后重新启动 EasyWaveX。

3.2 使用说明

请参数帮助文档。路径” 帮助→使用帮助。



欢迎关注麓邦公众号

产品上新/商城活动/技术文章/展会会议

麓邦商城 — 您身边的光电实验好帮手!

www.lbtek.com |

400-060-6986

— 深圳总部

深圳市麓邦技术有限公司

Shenzhen LUBON Technology Co., Ltd.

地址：深圳市南山区打石一路深圳国际创新谷6栋A座2103

电话：400-060-6986

官网：www.lubon.com

邮箱：sales@lubon.com

— 长沙总部

长沙麓邦光电科技有限公司

Changsha LUBANG Photonics Technology Co., Ltd.

地址：长沙市岳麓区环创企业广场A6栋

电话：400-060-6986

官网：www.lbtek.com

邮箱：service@lbtek.com ; sales@lbtek.com